

TON HENDRIKS EN KEES MYLANUS VAN KEIM NEDERLAND



KEIM Nederland heeft sinds 2019 een ruimte in de voormalige De Gruyter Fabriek in Den Bosch. De verfproducent ontvangt hier architecten, schilders en aannemers om ze te inspireren met de producten uit de portfolio op basis van zuiver minerale grondstoffen. Het mengproces in Almere is vooralsnog handmatig, maar in de begin 2021 geopende vestiging in België geautomatiseerd.



FEITEN & CIJFERS

Locatie: KEIM Nederland is gevestigd in Almere. Begin 2021 opende het bedrijf een vestiging in het Belgische Houthalen-Helchteren

Werknemers: 19 fte's in Nederland en België

Producten: minerale buiten- en binnenverven, minerale pleisters en spachtels, gevelisolatie, beton- en natuursteenreparatiemortels

Meer informatie:

www.keim.com
www.keimexclusief.nl

'TROTS OP ONZE AMBACHTELIJKE WERKWIJZE'

TEKST: ADRIAAN VAN HOOIJDONK
FOTO'S: BISONDER PRODUCTIES

Het silhouet met de skyline van Den Bosch springt meteen in het oog in het KEIM Experience Center. Op een van de twee toonbanken in de ruimte met een industriële look hebben twee studentes van de Sint Lucas Vakschool de belangrijkste iconen van de stad in zwart geschilderd. Van de Sint-Janskathedraal en de Drakenfontein tot het Zwanenbroederhuis en het Provinciehuis. En kijk: daar staat de kunstschilder Jeroen Bosch en de Bossche draak, beiden in goud uitgevoerd.

De schildering onderstreept de band van de verfproducent met het zuiden. KEIM is in Nederland groot in de nieuwbouw: "Het Bouwfonds koos in 1993 voor het eerst in een vinexwijk, Dierdonk in Helmond, een mineraal verfsysteem van KEIM. Daarna ging het in het zuiden snel met projecten", vertelt Kees Mylanus, directeur KEIM Nederland. Samen met Ton Hendriks, salesmanager zuid, legt hij uit waarom het bedrijf in 2019 een ruimte betrok in de voormalige De Gruyter Fabriek in Den Bosch. Na de ondergang van het kruideniersimperium, eind jaren '70, vestigden zich er vele kunstenaars en creatieve startups.

Inspireren en overtuigen

"Wij zijn geïnspireerd door onze Zwitserse collega's. In praktisch ieder kanton staat een zogeheten Baudialog. Het is de bedoeling om architecten individueel te kunnen bemonsteren, en met kleur en structuur van onze verven, lasuren, putzen en spachtels een inspiratieve minerale oplossing te kunnen bieden", zegt Mylanus. "Architecten kunnen hier samen met ons zelf kleuren mengen. Ook laten we ze zien in welke segmenten wij actief zijn. De gemiddelde schilder en architect kent ons vooral van de buitenverven, maar inmiddels hebben we een portfolio met honderden producten." Een mooi voorbeeld is het bezoek van een Franse architect aan het centrum. Met KEIM werkt hij aan een project voor openbare toiletten in Parijs. "Samen hebben we hier al meerdere verfsamples gemaakt voor de betonnen toiletten die hij voor ogen heeft."

Lange levensduur

KEIM-verven kenmerken zich door de samenstelling: zuiver mineraal (anorganisch) qua bindmiddel, vulstoffen en pigment. De belang-



Dé pompenspecialist voor de verf & inkt industrie

Bedu Pompen BV - Nederland ■ +31 (0) 88 4802 900 ■ info@bedu.nl Bedu Belgium BVBA - België ■ +32 (0) 3 8087 980 ■ info@bedu.be

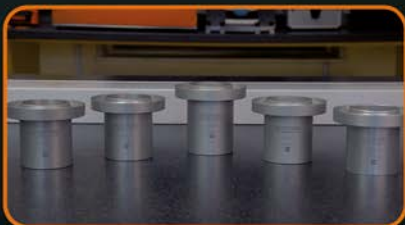
WWW.BEDU.NL

made for your process

WWW.BEDU.BE



Dompelbekers



Uitloopbekers

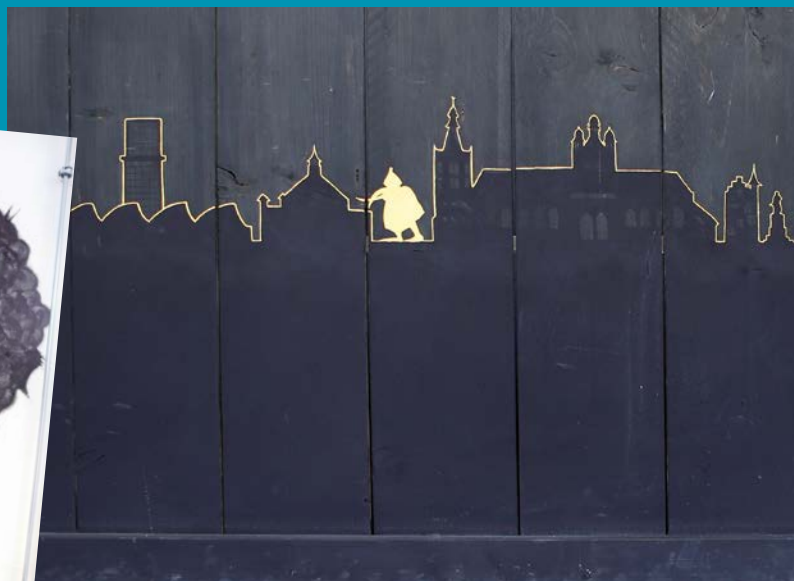
elcometer®



Snel en makkelijk de **viscositeit** van vloeistoffen meten volgens specifieke normen.

ISO | BS | FORD/ASTM | DIN | AFNOR | Zahn | Lory | Shell | Frikmar

elcometer.com



rijkste grondstof is zand. Alle KEIM-verfsystemen zijn dampopen, ongevoelig voor weersinvloeden of UV-straling en onbrandbaar, stelt Hendriks.

KEIM is in 1878 opgericht door de Duitse ambachtsman en onderzoeker A.W. Keim. De verven gaan zeer lang mee, zegt Mylanus. Zo hangt er bij het raadhuis in het Zwitserse Schwyz een bordje met het jaartal van de eerste schilderbeurt: 1891. “Daarna is er geen extra schilderbeurt meer nodig geweest. Een prachtige referentie die de lange levensduur van onze verfsystemen onderstreept.” Andere iconische projecten zijn het Witte Huis en het Kremlin. En dichterbij huis: de vinexwijk Leidsche Rijn of het Raadhuis ‘Leeuwenstein’ in Vught.

Het mengproces vindt in Almere vooralsnog handmatig plaats. KEIM Nederland krijgt het halffabricaat aangeleverd uit Duitsland. Vervolgens mengen de medewerkers de kleuren met de hand in batches van 5 tot 1000 kilo door de minerale pigmenten toe te voegen. “Wij zijn trots op deze ambachtelijke werkwijze”, benadrukken Mylanus en Hendriks.

Automatisering

KEIM Nederland zet niettemin hoog in op de automatisering van het mengproces. De verfproducent gaat hierbij niet over één nacht ijs. De receptnauwkeurigheid speelt een belangrijke rol. “Wij willen onze kleurnauwkeurigheid behouden. Dat is met een handmatig proces nu eenmaal makkelijker te bereiken”, zegt Hendriks. Dat neemt niet weg dat het bedrijf het mengproces in de nieuwe Belgische vestiging in Houthalen-Helchteren heeft geautomatiseerd. Vanuit

deze locatie bedient KEIM de Belgische markt, evenals klanten in Noord-Brabant en Limburg.

De verfproducent heeft volgens Mylanus goede kaarten in handen bij de beoogde overgang naar een circulaire economie. “Wij hebben vanaf het begin de keuze gemaakt voor minerale verfsystemen en de voordelen beginnen nu mee te wegen.” Een goed voorbeeld is de samenwerking met Kerloc. Kerloc wordt afgewerkt met KEIM. De gevelplaat is gemaakt van natuurlijke vezels uit snoei- en houtafval en heeft een levensduur van 50 jaar. Bovendien is de plaat en de verf volledig recyclebaar, waardoor het goed past in de beoogde circulaire economie, stelt Hendriks.



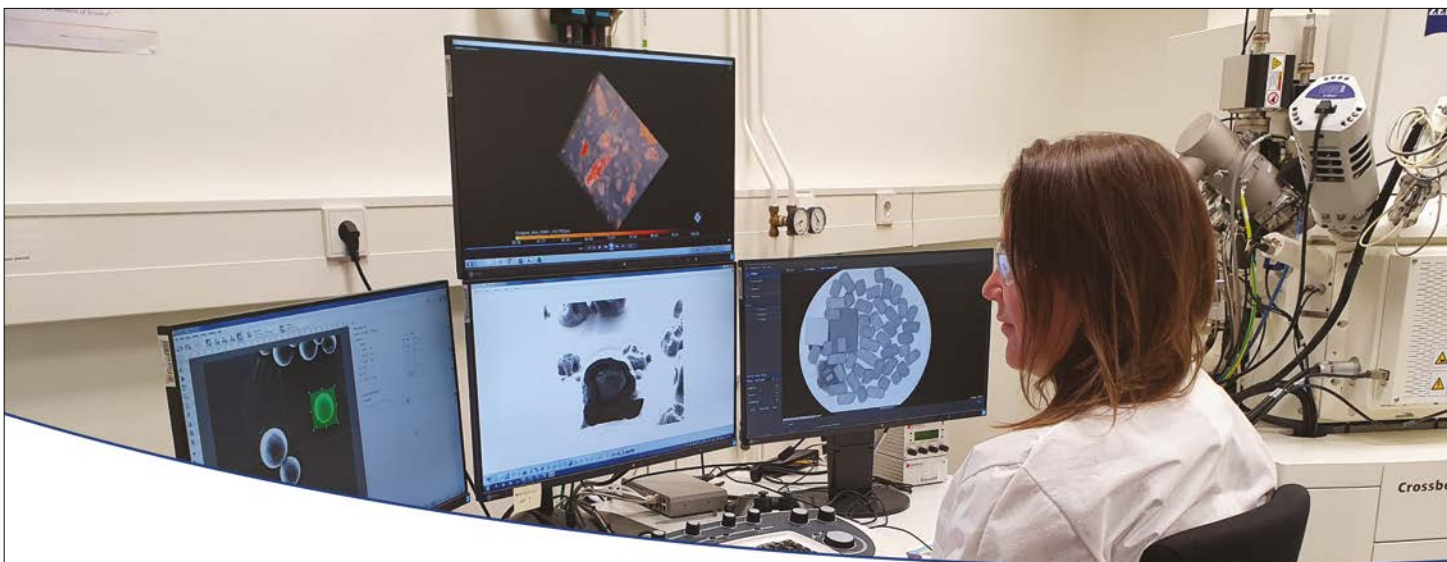


Training Opstarten met de Safety Culture Ladder op trede 2/3

De eerste stap naar het meten van de veiligheidscultuur binnen uw bedrijf!

- Heeft u inzicht in hoe u de Safety Culture Ladder in uw organisatie kunt invoeren
- Weet u wat een veiligheidscultuur is en kent u enkele mogelijkheden om deze te beïnvloeden
- Bent u bekend welke rol de Webtool Safety Culture Ladder speelt in de producten van de SCL
- Heeft u handvatten om deze webtool succesvol in te zetten binnen uw organisatie
- Heeft u inzicht gekregen hoe u naar de veiligheidsambitie van uw organisatie kunt kijken
- Heeft u handvatten om te starten met het implementeren van de Safety Culture Ladder

www.nen.nl/OpstartenSCL



Solving your challenges using our expertise

We provide services in analytical, material and environmental sciences

Our multidisciplinary approach enables us to deliver the most effective solutions to your business

State of the art equipment, world class experts and over 50 years of experience



Find out more at www.nouryon.com/company/innovation/eccd/

Expert Capability
Center Deventer

Nouryon

HILDERING PACKAGING

SPECIALIST IN BLIKVERPAKKINGEN



voor alle soorten vulgoed



voor meer componenten



voor impact op het schap



voor veilig transport

**Al 60 jaar de beste verpakkingsooplossingen
speciaal voor verf en chemie**

www.hildering.com